

Typenauswahl:

Typ: A



Typ: B



Typ: C



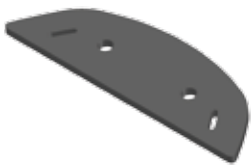
Typ: A Das normale Hufeisen: bis zu 5mm kaltverformbar.

Typ: B Das Rundeisen: ideale Stabilität und Lastverteilung am Huf.

Typ: C Das Sterneisen: das Therapieisen entlastet den Mittelhufbereich und verringert das Einsinken bei losem Untergrund erheblich.

Varianten Edelstahlinsätze:

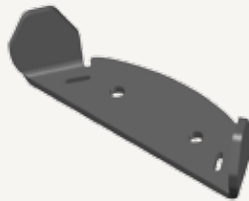
Ohne Kappen (OK)



Zehenkappen (ZK)



Seitenkappen (SK)



Alle Typen in zwei Huf-Formen:

Für eine optimale Passform sind MightyHorses Hochleistungshufeisen in speziellen Huf-Formen für das vordere und hintere Hufpaar erhältlich. Mittels Hufgrößenschablone kann außerdem die passende Größe ermittelt werden (Eisen werden in 3, 3½, 4, 4½, 5, 5½, 6, 6½, 7 und 7½ angeboten).

Typenbezeichnung:

Beispiel:

A 6½ V OK
Typ / Größe / Form / Kappe

Kinderleichte Hufgrössenermittlung mittels Schablone.



Mighty Horses

Unimet GmbH & Co KG
Ungenach 63 • 4841 Ungenach
Österreich